

翼

つばさ



ネモフィラ 撮影者：宇部渉外部 近藤良太

No. 18

「翼」地域コミュニケーション誌

UBE

2021年6月

(発行予定：6月と12月の年2回)

- 宇部市制施行100周年
- こんにちは 宇部興産です
- お知らせ

- トピックス
- 環境安全だより
- クラブ紹介
- 社会貢献
- 定期点検・クイズ



発行：
〒755-8633 山口県宇部市大字小串1978-96
宇部興産株式会社 宇部渉外部
(電話 0836-31-2111)

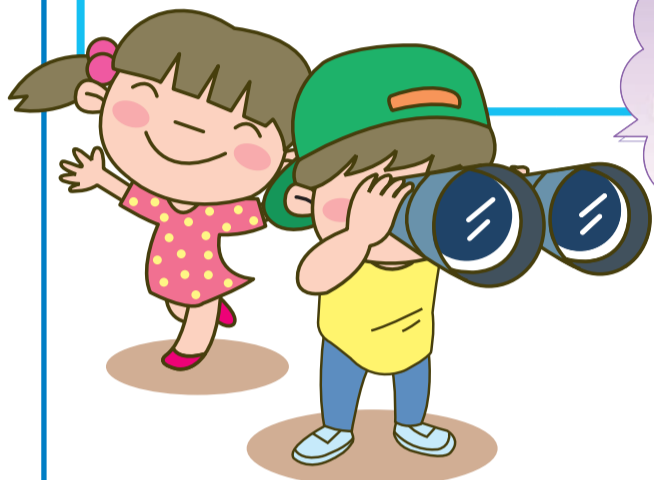
「翼」は地域にお住まいのみなさまにUBEグループをより身近に感じていただくために発行しています。

Part 1

宇部市制施行100周年

宇部市と宇部興産の歴史を語る

多くの建造物



わあ～
たくさん
あるだね！
宇部市を冒険
してみよう♪

宇部市は
1921年に村から市になり、
今年で100年を迎えます。

そんな宇部市には、
宇部市と宇部興産の歴史を語る
建造物がたくさんあります。
その中のいくつかを、
紹介していきます。

宇部興産ビル (ANAクラウンプラザ ホテル宇部)



ANAクラウンプラザホテル宇部が入っている宇部興産ビルは、宇部市に核となる建物を自社ビルとして建設しようという4代目社長中安閑一の発案で1983年に建設されました。設計は建築界の権威である村野藤吾氏。東側が事務所棟、南側がホテル棟となっており、この両翼に挟まれた低層階棟には1,000人を収容できる国際会議場が設けられています。

現在、国際会議場や会議室は、各種講演会、会合に利用されているのに加え宿泊やレストラン、宴会会場としても幅広く利用されています。

まとめ

宇部市と宇部興産は、
このようにして
時代を歩んできたんだね♪
たくさんの建造物が
現代に受け継がれている
ことがわかったよ！



ときわ公園

ときわ公園は、創業者渡辺祐策が1924年に土地(7千坪)を買入れ市へ寄贈し、翌年1925年に市民の公園となりました。

園内には、四季折々の花や彫刻をはじめ、遊園地、動物園、石炭記念館等、様々な施設があります。1969年に完成した石炭記念館では、石炭事業によって経済的躍進を導いてきた宇部の歴史を学ぶことができます。ここ、ときわ公園では現在でも年間を通してたくさんのイベントを催しており、宇部市民の憩いの場所として親しまれています。



大正時代



現在

JR宇部線



1914年



現在



1930年

JR宇部線の始まりは宇部軽便鉄道です。創業者渡辺祐策を發起人総代として宇部軽便鉄道の設立準備を進めていきました。1914年に宇部新川駅～宇部駅間の営業運転をスタートし、その後路線を延長し現在のJR宇部線(全長33.2km)となっています。当時は、人の運搬や石炭の陸送を行っていました。

こんにちは 宇部興産です



社長室にて

今年4月より宇部渉外部を担当することになりました上席執行役員の上野英恒です。
1984年に堺工場へ配属後、西沖工場、宇部ケミカル工場、宇部藤曲工場、そして2017年に宇部ケミカル工場長(役員)として3年勤務しました。昨年は初めての東京本社勤務でしたが、コロナ禍で在宅勤務ということもあり、東京の空気に馴染めませんでした。そして、現在に至ります。入社してほぼ36年工場勤務でした。

私の生まれは千葉県船橋市ですが、入社当初は上司の話す宇部弁に苦戦したのを今でも鮮明に覚えています。上司がよく「ぶちえらい」と口にしてたのですが、初めて聞いたときは全く意味が理解できませんでした。私の認識では「えらい＝偉い」だったので、「え？偉い？誰が偉いの？」と戸惑いました(苦笑)。今となっては、これも良い思い出です。
また、当社は地域の皆様に支えて頂き、今日に至るまで事業活動を続けることが出来ました。人生の半分を宇部で暮らしてきた私にとって、宇部は特別な場所でもあります。共存同栄のもと、今後も宇部の発展に貢献していきたい、と思っております。

◆お知らせ◆

当社は、2021年4月30日に開催された取締役会において、2021年6月29日開催予定の定時株主総会で定款の一部変更が承認されることを条件として、下記の通り商号を変更することを決議しましたので、お知らせいたします。

記

[新商号]
UBE株式会社
(ゆーびーいーかぶしがいいしや、
英文表記:UBE Corporation)

[変更予定日]
2022年4月1日

以上