

- 対談
- トピックス
- 環境安全部だより
- クラブ紹介
- UBE人図鑑
- 製品紹介
- 社会貢献



発行：〒755-8633 山口県宇部市大字小串1978-96
宇部興産株式会社 宇部渉外部
(電話 0836-31-2111)

「翼」は地域にお住まいのみならず、みなさまにUBEグループをより身近に感じていただくために発行しています。



2019年4月 宇部興産(株) 入社式

〈プロフィール〉

出身地：山口県下関市(彦島)
略歴：1983年4月入社。
人事、経理、化学品の営業などを経験後、2003年IR広報部長に就任。
グループCFOなどを経て、2019年4月代表取締役社長就任。
趣味：映画鑑賞



代表取締役社長 泉原雅人

「世界に広がる『共存同栄』」
「共存同栄」という言葉が出ましたが、お二人の考える『共存同栄』とはどのようなことでしょうか。
「私は『共存同栄』とはなにも宇部地区に限った話ではないと思っています。われわれが企業活動する全ての場所で、『共存同栄』の精神を広げていきたいです。
N・宇部興産を支えてくださっている地域の方々と一緒に発展していきたいという想いがあります。対等な関係で、互いに助け合いながら発展していきたいと思っています。さらに、海外

就任後のお気持ちはいかがですか。
泉原社長(以下N)・・・宇部興産は100年を超える歴史と伝統のある企業であり、全社員を率いながら様々な意思決定をする立場であることの責任の重さを強く感じています。
野嶋常務執行役員(以下N)・・・私は宇部勤務が初めてのためフレッシュな気持ちで赴任しました。宇部地区における「社長の代理」として創業の精神「共存同栄」をいかに表現していくかを考えていきたいと思っています。

4月より宇部興産(株)は泉原新社長の下、新体制で始動しました。同時に宇部地区担当役員として新たに野嶋常務執行役員を迎ええました。今回は特別企画としてお二人にお話を伺いました。

特別企画

新社長 泉原雅人さん & 新宇部地区担当役員 野嶋正彦さん

インタビュー



左：泉原社長 右：野嶋常務執行役員

「私は山口県の出身のため、小学校のときに常盤公園に遠足にきたり、彦田翁記念体育館にバレーボールの試合に来たりしており、入社前から宇部とは関わりがありました。そのせいか宇部に来ると今でもどこかほっとします。入社直後、宇部で飲みに行った時に「支払はツケでいいです」と言われたことがあり(今はそんなことありませんが)、宇部市における宇部興産への信頼感が絶大なものであると感じ、感激しました。
N・・・私は入社するにあたって地元秋田から本州の端までほぼ日本を縦断することになりました。山口県行きのバスに乗りこんで、「下関まで40km」の道路標識を見たときには本当に遠くには



泉原社長(右から2番目) 新入社員時代の写真を当時の広報誌(興和)で発見! 本人に許可を得ずに勝手に掲載しています(笑)。

組織がどのように動いているのか全く知りませんでした。全てのことには会社に入ってから学んだといっても過言ではありません。それに比べ、最近の新入社員は会社や業界について事前に勉強してきて本場に立派だと感じています。

「宇部興産への入社のきっかけは何ですか。また、どんな新入社員でしたか。」
「小学校の教科書で『宇部方式』について載っていたので宇部興産の名前は知っていました。直接のきっかけは宇部興産に勤めている大学の先輩に紹介されたことです。入社当時の私は不勉強で会社というものが、どういうものか、

勤務での経験を活かし、宇部市のグローバル化に貢献していきたいと思っています。
「宇部市とカステジヨ市の姉妹都市提携の際には早速活躍していましたね。」
N・・・そうですね。4月4日に行なわれた宇部市カステジヨ市の姉妹都市提携調印式への出席は着任後初めての仕事でした。6年前から仲介役をした者として大変嬉しいことでした。宇部市のグローバル化が宇部興産を接点として広がり、少しでも私の経験が役に立てば本望です。
「宇部に来るとどこかほっとします。」
宇部についてはどんな印象をお持ちですか。

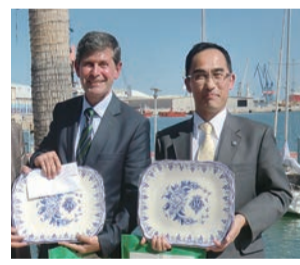
〈プロフィール〉

出身地：秋田県秋田市
略歴：1982年4月入社。
プラント事業部に配属後、パキスタンや北京での海外駐在を経験後、ナイロン営業に携わる。
ウベコーポレーションヨーロッパ(UCE)の代表など歴任後、2019年4月宇部地区担当役員就任。
趣味：食べ歩き、ゴルフ



常務執行役員 野嶋正彦

「最後に『翼』を読んでくださる市民の皆様へメッセージをお願いします。」
「私達は正に、宇部市民に育ててもらった企業」です。市民の皆様との良好な関係は先人が苦勞して積み重ねてきたものです。宇部の皆さんに温かく迎えられるような気持ちになるのもこういった先人の努力によることです。先人に感謝しながら、今ある良好な関係を決して損ねることがないように、今後も結びつきを大事にしなが



野嶋さんが2013年UCEの代表就任直後、前カステジヨ市長(左)から宇部市との姉妹都市提携を申し入れる親書を宇部市代表企業として受領。宇部市とカステジヨ市の姉妹都市提携の第一歩を踏み出した記念すべき瞬間。

最後に「翼」を読んでくださる市民の皆様へメッセージをお願いします。
「私達は正に、宇部市民に育ててもらった企業」です。市民の皆様との良好な関係は先人が苦勞して積み重ねてきたものです。宇部の皆さんに温かく迎えられるような気持ちになるのもこういった先人の努力によることです。先人に感謝しながら、今ある良好な関係を決して損ねることがないように、今後も結びつきを大事にしなが

「宇部興産は、宇部市民に育ててもらった企業、世界中にアピールしていきたいです。」
N・・・私は学生時代から海外で働くことに興味があり、会社のお金で海外にいきたくらいという少々不純な動機から、海外駐在でできるような職種を探していました。そこでプラント事業に興味を持って、当時プラント事業をやっていた宇部興産に出会い、社員の話に感銘して入社を決め、念願叶ってプラント事業部に配属になりました。(現在、プラント事業は撤退)海外で働きたい一心で、パキスタンに半年行くプロジェクトに手を挙げました。今では考えられない思い切った決断でした。

トピックス

定期点検/定期休転の予定

発電所・・・44MW発電設備
2019年11月5日～12月5日
宇部セメント工場・・・
2019年11月18日～12月5日

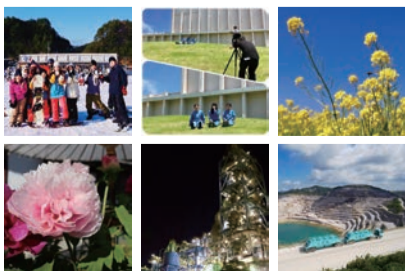
株主様向け工場見学会

3月8日、宇部興産機械(株)の重機工場、沖の山コールセンター、伊佐鉦山などの見学を中心とした株主様向けの工場見学会を開催いたしました。株主の皆様はUBEグループについてより深くご理解頂くことを目的として実施いたしました。私達社員にとっても株主様とコミュニケーションをとることが出来る貴重な機会となりました。



採用担当者による公式インスタグラムを公開中

宇部地区を中心に、社内イベントや各地域の魅力など様々な情報を発信しています。
是非ともフォローをお願いします!
アカウント名: ube_recruiting



クイズ

Q・・・宇部興産建材が発明した調湿建材「やさしい壁」の販促品として誕生して以来、メガヒット商品となったものは何でしょうか?
(ヒント・・・〇〇バスマット)
正解された方の中から抽選で10名様に粗品を進呈します。
締切・・・2019年10月18日(金)

★ご意見・ご応募(写真「クイズ」)・・・
葉書またはHPをご利用下さい。
葉書には住所・氏名・連絡先をご記入の上、下記の宛先までご応募ください。
宛先・・・宇部興産(株)宇部渉外部「翼」編集室
〒755-8633
宇部市大字小串1978-96