

標準品 (E シリーズ)

特長

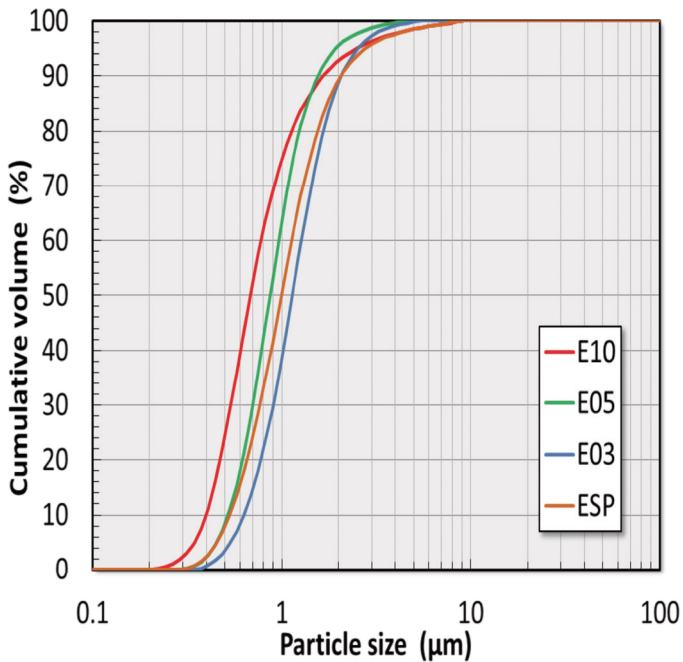
- ・高純度
- ・粒子径の均一性 (シャープな粒度分布)
- ・高 α 分率

粉末特性

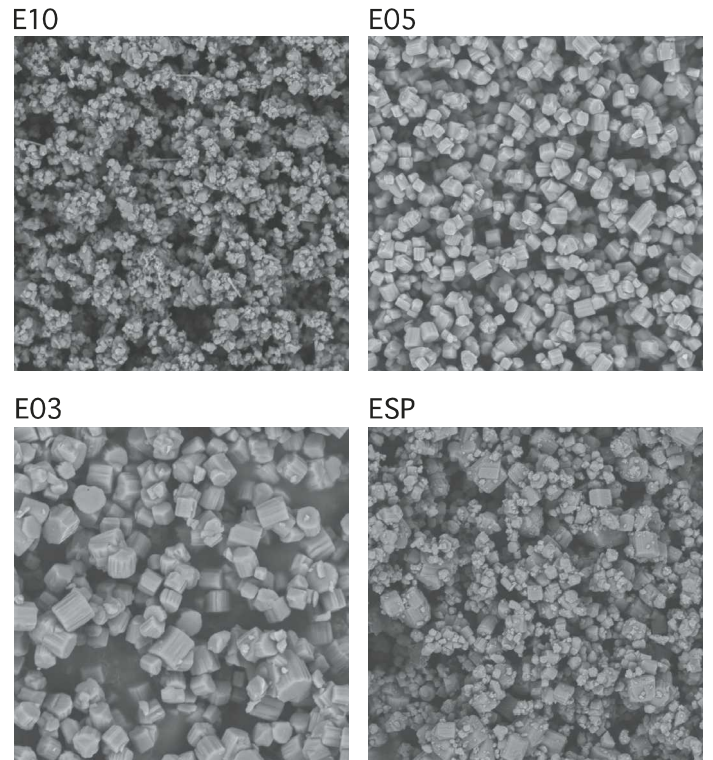
	比表面積 (m ² /g)	酸素 (wt%)	炭素* (wt%)	塩素 (ppm)	鉄* (ppm)	カルシウム* (ppm)	アルミニウム* (ppm)	α 分率 (wt%)
SN-E10	9~13	<2.0	0.1	<100	10	<1	1	>95
SN-E05	4~6				10	<1	1	
SN-E03	2~4				11	<1	1	
SN-ESP	6~8				16	1	3	

*代表値

粒度分布



電子顕微鏡写真



機械的物性値 (構造用常圧焼結体)

